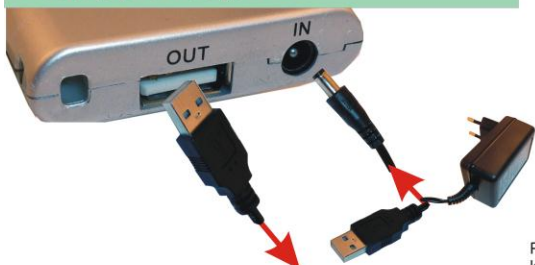


## Návod k použití externí baterie UBP4103A

Vážený zákazníku, dostává se Vám do ruky univerzální externí baterie se širokou škálou uplatnění pro dobíjení mnoha mobilních zařízení. Externí baterie **UBP4103A** je nezávislý zdroj proudu. K této vysoce výkonné baterii můžete připojit mobilní telefony, PDA, přehrávače MP3, digitální fotoaparáty a kamery pomocí 21 různých konektorů. I napájení této externí baterie je snadné pomocí libovolného USB výstupu Vašeho počítače nebo notebooku.

### Postup pro nabíjení :



Připojte externí baterii do sítě 230v pomocí libovolného AC/DC adaptéru s výstupem 5v a vybaveným vhodným konektorem, nebo do běžného USB výstupu libovolného zařízení pomocí přibaleného USB kabelu. Pro dobíjení baterie je nutno použít zdíčku označenou **IN**.



Po připojení napájecího napětí do zdíčky **IN** se rozsvítí červeně pravá kontrolka a započne nabíjení baterie. Zbytek kontrolky v průběhu nabíjení nesvítí. Po úplném nabití externí baterie se pravá kontrolka rozsvítí zeleně. Po úplném nabití baterie můžete odpojit externí baterii od zdroje proudu. V průběhu nabíjení se baterie mírně zahřívá, což není závada.

### Zjištění stavu úrovně nabití baterie :



Aktuální úroveň nabití baterie můžete zjistit po stisknutí tlačítka vpravo od kontrolky, kdy počet rozsvícených kontrolky z pravé strany signalizuje úroveň nabití. Stav nabití můžete porovnat dle vedle uvedené tabulky.



Méně než 30% kapacity je k dispozici



30% až 60 % kapacity je k dispozici



60% až 100 % kapacity je k dispozici

### Možnosti použití externí baterie :



Před vlastním použitím externí baterie, musíte nejprve propojit baterii propojovacím kabelem s vhodnou koncovkou pro Vámi používané zařízení. Je nutno dbát, aby napájecí napětí Vámi používaného zařízení bylo shodné s výstupním napětím baterie. Pro připojení nabíjeného zařízení je možno použít pouze zdíčky označené **OUT** !

**Připojení velkého množství mobilních zařízení pomocí sady konektorů.**



#### Důležitá upozornění :

- adaptér je určen výhradně pro elektro rozvody AC 230 V nebo DC 5.0 V!
- nenechávejte připojený adaptér bez dozoru
- nevystavujte adaptér přímému tepelnému záření
- adaptér je zakázáno zakrývat z důvodu dostatečného chlazení !!!
- je zakázáno používat poškozený síťový přívodní napájecí kabel !!!
- používejte zásadně baterii pro napájení zařízení se shodným vstupním napětím (hodnoty napětí a proudu musí souhlasit s údaji na připojovaném zařízení)

#### Provozní podmínky :

Vstupní napětí : 230 V AC/ 5.0v DC Teplota vzduchu : -10 až +40 C  
Relativní vlhkost vzduchu : 10 až 90% nekondenzující

#### Záruka

Na daný výrobek je dodavatelem poskytována záruka 24 měsíců na funkčnost výrobku od data prodeje. Při uplatnění záruční opravy je nutno se prokázat tímto záručním listem s prodejcem vyznačeným datem prodeje a výrobním číslem adaptéru. Záruka se nevztahuje na mechanické poškození výrobku a na vady vzniklé používáním výrobku v rozporu s výše uvedenými zásadami.

#### Součást balení :

- baterie
- propojovací kabel
- semišové pouzdro
- sada konektorů 21 ks

Model :	Výrobní číslo :
Datum prodeje :	Razítko prodejce :